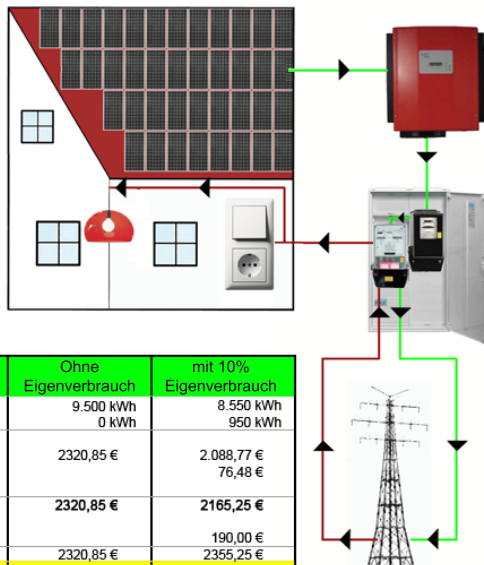
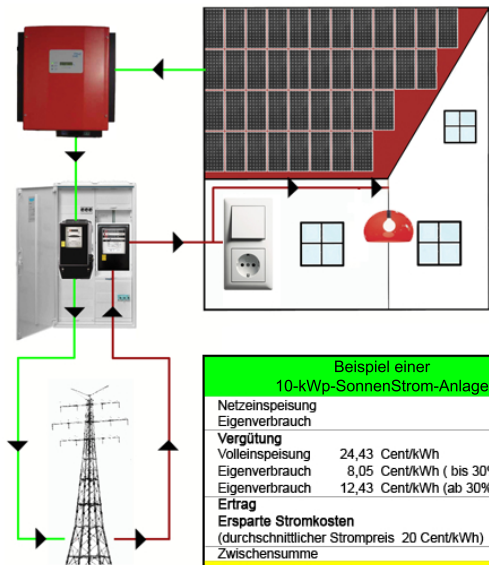


# Einspeisemodell

2012

# Eigenverbrauchsmodell



Beispiel einer 10-kWp-SonnenStrom-Anlage		Ohne Eigenverbrauch	mit 10% Eigenverbrauch
Netzeinspeisung		9.500 kWh	8.550 kWh
Eigenverbrauch		0 kWh	950 kWh
<b>Vergütung</b>			
Volleinspeisung	24,43 Cent/kWh		
Eigenverbrauch	8,05 Cent/kWh ( bis 30%)		
Eigenverbrauch	12,43 Cent/kWh (ab 30%)		
<b>Ertrag</b>		2320,85 €	2165,25 €
<b>Ersparte Stromkosten</b> (durchschnittlicher Strompreis 20 Cent/kWh)			190,00 €
Zwischensumme		2320,85 €	2355,25 €
<b>ca. Mehrertrag pro Jahr</b>			<b>+ 34,40 €</b>